

検査紹介

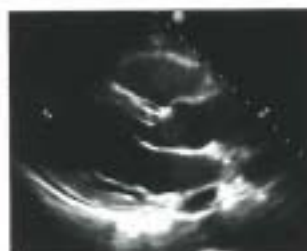
当院で受けることができる検査をご紹介します。

心臓の検査

心臓超音波検査

心臓の構造や動き、血液の流れを超音波で調べ、心不全、弁膜症、心筋梗塞などを診断する検査です。

検査時間は10～15分程度ですが、場合によって長くなることもあります。



トレッドミル検査

心臓に十分な負荷をかけて冠動脈の動脈硬化（狭心症）を診断したり、運動能力を調べる検査です。

医師立ち会いの元、ベルトコンベアの上を歩いて（走って）心電図の変化を観察します。

検査時間は10～20分程度です。

ホルター心電図

24時間にわたり心電図を記録し、不整脈の診断、薬物治療効果を調べる検査です。

電極を胸に貼って、小さな携帯用心電図記録装置を装着し、普段通りの生活をします。

基本的に機械装着中はお風呂やシャワーの使用はできません。症状によっては入浴可能な防水タイプの機械をつけることもあります。

翌日機械をはずし、当日中に結果を聞くことができます。解析に15分程度かかります。



腹部超音波検査

主に肝臓、腎臓、膵臓、胆嚢、脾臓、膀胱等を超音波で観察します。

飲食後は、胆嚢が収縮したり、膵臓が胃の後ろにあるため観察しにくくなりますので、検査前の飲食はできません。検査時間は10～15分程度ですが、場合によって長くなることもあります。



お腹の検査

胃カメラ検査

口から内視鏡（カメラ）を入れ、食道、胃、十二指腸の粘膜面に異常がないかをみる検査です。異常があった場合、直接組織をとって検査を行うことができます。

少しでも食事をすると検査ができなくなりますので注意して下さい。

検査時間は3分です。

当院に経鼻内視鏡はありませんが、機器がハイビジョンなので画質が良く短時間で検査が終了します。また早期胃癌の発見率も高いです。



大腸カメラ検査

肛門から内視鏡（カメラ）を入れ、大腸の粘膜面に異常がないかをみる検査です。異常があった場合、直接組織をとって検査を行うことができます。

検査当日の朝から検査用の下剤を飲んで腸の中をきれいにして、午後から検査を行います。毎月第3水曜日に酒田の丸岡先生が来院して検査を行います。

検査時間は10分程度です。