



痛みなどの症状の原因を調べるために検査する方や、定期的な検査が必要な方、検診の結果によって検査をする必要がある方もいらっしゃいます。

診察でどんな検査が必要かを医師が判断し、検査内容が決まります。

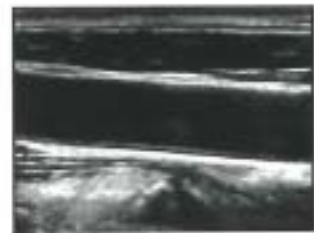
気になることや心配なことがありましたら、お気軽にスタッフにご相談ください。

## 動脈硬化の検査

### 頸動脈超音波検査

頸動脈（首の動脈）は動脈硬化が起こりやすい場所であり、頸動脈の動脈硬化の程度から、全身の動脈硬化の進行をおおむね把握することができます。

検査時間は10～15分程度ですが、場合によって長くなることもあります。



### 脈波図検査

動脈硬化（血管の硬さと詰まり）を調べる検査です。

ベッドに横になり、両手、両足の血圧を同時に2回測定します。

検査時間は5分程度です。

### FMD検査

血管のいきいき度、初期の動脈硬化を調べる検査です。

右腕を5分間強く圧迫し、圧を開放した後の血管の広がりを超音波で観察します。

検査時間は15分程度です。

### 甲状腺超音波検査

超音波で甲状腺の大きさや腫瘍がないかを観察します。

検査時間は10分程度です。

### 乳腺超音波検査

主に乳がんの検査です。

検査前に医師による触診を行います。

検査時間は15分程度です。



### 睡眠時無呼吸検査

睡眠時無呼吸症候群（寝ている間に呼吸が止まってしまう病気）の検査です。

睡眠前に自宅で機械を装着していただき、これを2日間連続で行います。

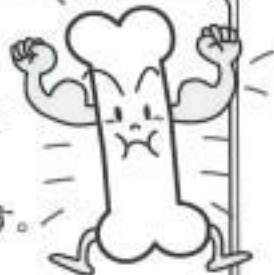
機械を持参していただき、当日中に結果を聞くことができます。解析に15分程度かかります。



### 骨密度検査

骨粗鬆症の検査です。放射線を使い、骨の密度を調べます。

検査時間は5分程度です。



### 眼底検査

糖尿病網膜症、網膜剥離、眼底出血、緑内障等の有無を調べる検査です。

撮影時眩しく感じますが、痛みはありません。検査時間は5分程度です。

## その他の検査